



# PRESENTATION DE L'ENTREPRISE



Bureau d'Etudes

Moyens humains

France entière

Ecoles, Crèches

Commerces  
Boutiques, hôtels

Plateaux de  
bureaux



## Présentation de la société MV BAT :

L'entreprise MV BAT a été fondée en 2015, dynamique, d'un professionnalisme pour la conception et la réalisation de faux-plafonds, cloisons, peinture, revêtement dans l'aménagements des espaces intérieurs.

Notre savoir-faire et nos compétences reposent sur un bureau d'études, un potentiel humain important, nos compétences terrain et des personnes expérimentés et motivés.

Quelque soit votre projet, l'entreprise MV BAT vous accompagne, identifie l'ensemble de vos besoins et vous propose des solutions adaptées répondant à votre attente.

### ↳ **Notre philosophie :**

"Réaliser des prestations de qualité dans une recherche constante de la satisfaction du client"

### ↳ **Nos valeurs :**

"Savoir-faire et Qualité, Engagement, Disponibilité, Responsabilité, Confiance et Proximité"

### ↳ **Nos domaines d'activités :**

Réalisation de l'aménagements des espaces intérieurs dans les domaines du tertiaire comme des plateaux de bureaux, des commerces, des boutiques, d'hôtels, de restaurants et d'écoles.

- 🏗 Neuf, rénovation
- 🏗 Faux-plafond
- 🏗 Faux-plancher
- 🏗 Cloison
- 🏗 Cloison Alu

### **Nos Qualifications :**

- 🏗 Qualifications QUALIBAT (Demande en cours)

### **Informations complémentaires :**

- 🏗 Registre du Commerce et des Sociétés de Bobigny B 814 107 744
- 🏗 S.A.S. au Capital de 10 000 Euros
- 🏗 SIRET : 814 107 744 000 17 - Code APE : 4331Z
- 🏗 Assurance : ANG Assurances - Garantie Civile Décennale N° 160602168JA
- 🏗 Site internet en cours de création



## Nos coordonnées :

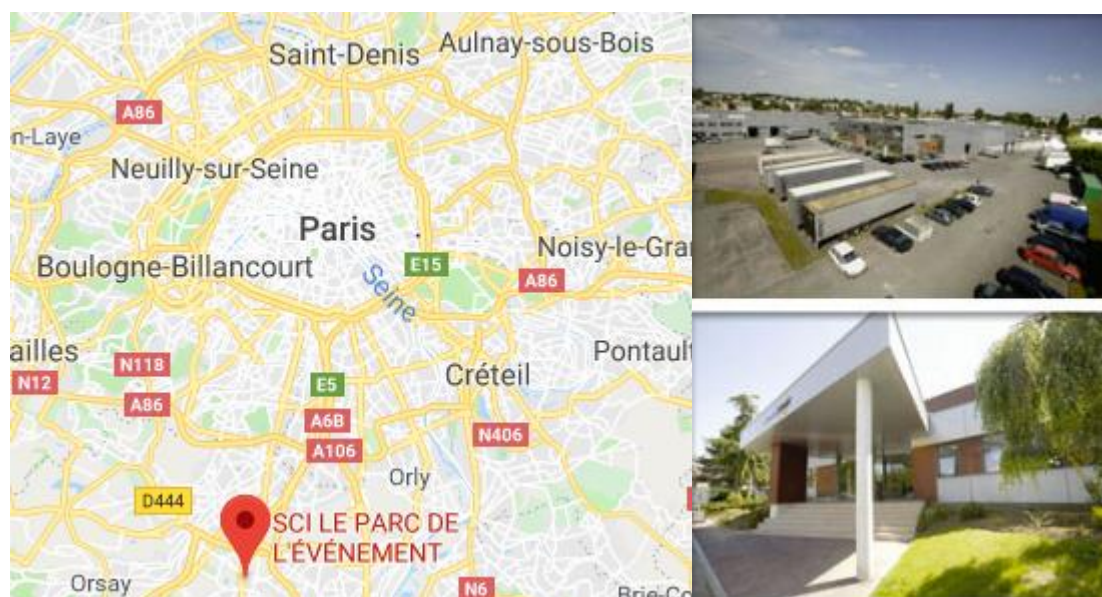
Nos bureaux (établissement secondaire) : Parc de l'événement  
1 allée d'Effiat  
91160 Longjumeau

### Coordonnée GPS :

- Latitude 48.6979
- Longitude 2.2891

Tél : 01.69.76.24.83 ou 07.50.40.51.05

Courriel : [contactmvbat@gmail.com](mailto:contactmvbat@gmail.com)



### Nos bureaux sont ouverts :

- Du Lundi au Vendredi de 8H00 à 12H00 et de 13h00 à 17h00
- Et si besoin sur rendez-vous au-delà des horaires d'ouvertures

Siège Social : 18 rue Bernard Palissy - 93300 Aubervilliers - Tél. : 06 51 18 25 18 - Courriel : [contactmvbat@gmail.com](mailto:contactmvbat@gmail.com)  
Bureau secondaire : Parc de l'événement 1 allée d'Effiat 91160 Longjumeau - Tél. : 01 69 76 24 83  
SARL au capital de 10 000 Euros - SIRET 814 107 744 - APE 4331Z



## Nos moyens humains :

⇒ **LE BUREAU D'ETUDES**

### **Organisation**

- Un spécialiste métreur/chiffreur

Notre bureau d'études a en charge les réalisations de devis estimatif et quantitatif, des études techniques aux différents stades d'avancement des projets, la reprographie des documents techniques, la veille technologique et apporte une assistance technique aux conducteurs de travaux, et à la maîtrise d'œuvre désignée par le client.

Il réalise les plans, d'exécution, des carnets de détail, DOE, ...

Selon les besoins, nous travaillons en étroite collaboration avec le cabinet :

#### **Plug In Architectural Workshop**

100 rue Molière  
94200 Ivry-sur-Seine

### **Moyens matériels**

Équipé d'un traceur jusqu'à A0 ainsi qu'une bibliothèque des normes et des logiciels qui sont en adéquation avec notre métier.

### **Moyen CAO**

- ✚ AUTOCAD - Logiciel de conception et dessin industriels (CAO) le plus couramment utilisé.
- ✚ REVIT - Logiciel BIM d'architecture qui permet de créer un modèle en 3D d'un bâtiment pour créer divers documents nécessaires à sa construction en extérieur ou en intérieur.





## Notre service dédié au secteur tertiaire :

### ***Organisation de nos travaux***

Ce service concerne d'abord les plateaux de bureaux qui sont pour nous le cœur de notre métier mais cela va plus loin nous sommes présents également dans les commerces, les hôtels, les écoles, tous les lieux concernant l'administration publique.

#### ***Avant***

- ✚ Étude et conception
- ✚ Visite du site pour prévenir en amont les problèmes non révélés
- ✚ Concertation sur nos devis avec le client
- ✚ Validation du devis mise en place du planning
- ✚ Dossier des pièces administratives nécessaires

#### ***Pendant***

- ✚ Réactivité pour le début des travaux par la livraison de matériaux
- ✚ Mise en place des équipes suivi sur plan, ...
- ✚ Réalisation de nos travaux sous un contrôle stricte et en lien avec les différents interlocuteurs du chantier
- ✚ Respect des délais suivant l'avancement des autres corps d'état

#### ***Après***

- ✚ Pré OPR- OPL
- ✚ Levée des réserves – réception
- ✚ Dossier administratif de fin de chantier plans, DOE, ....



*Exemple de réalisation de plateau de bureau*





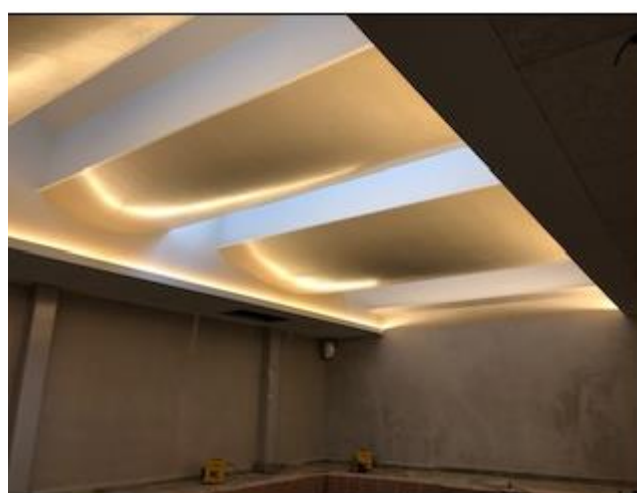
*Réalisation de plateau de bureau à la Tour CBX - Paris*



*Réalisation de plateau de bureau bâtiment TRIGONE – siège COLAS*



*Réalisation de de la zone piscine et SPA.*





## Notre service dédié à la France entière :

MV BAT s'est forgé une expérience également sur des régions autres que la Région Parisienne. Nos personnels savent gérer l'ensemble d'un chantier en province la logistique est là et Ils demeurent en relation constante pour des conseils et le suivi des affaires.



*Pôle Hydraulique de Saint Martin le Vieux -EDF*



*Aménagement de bureaux avec cloisons / peinture / revêtement de sol – IMMEUBLE SXB1- STRASBOURG*



## Notre perspectives et objectifs :

**Notre société est jeune et en pleine croissance afin de rester sur la même dynamique**  
**Nous souhaitons nous investir sur :**

- L'obtention des qualifications QUALIBAT
- Lancement de notre site internet qui est en cours de création.
- Agrément et formation de notre personnel afin de développer le plafond mono acoustique.
- Approfondir le développement des dossiers d'Appel d'offre

## **Développement durable**

Le développement durable devient un facteur majeur et incontournable de notre société et cela se

voit tous les jours sur les sites où nous exécutons nos travaux.

Les normes changent vite et il faut s'adapter que cela soit au niveau des produits ou du tri des déchets de quelle manière ils sont recyclés vis-à-vis environnemental.

Aussi notre entreprise travail dans ce sens chaque jour afin de répondre au mieux à cette évolution.





## Nos références et fournisseurs :

### Références

Voici quelques références des clients qui nous font confiance :



## Fournisseurs

Nous avons scrupuleusement sélectionné nos fournisseurs qui sont des partenaires indispensables, et qui respectent le même sens des valeurs que ceux que nous nous imposons.

Ils nous permettent d'assurer un service de qualité auprès de notre clientèle :

-  RESO
-  SFIC
-  SAS International
-  FISR
-  GDS

